

EntraPass Corporate Edition

Leistungsstarke Zutrittskontrolle und integriertes Sicherheitssystem

Eigenschaften, die den Unterschied machen:

- Unterstützt bis zu 20 Arbeitsstationen und kontrolliert Tausende von Türen
- In digitale Videokontrollsysteme von American Dynamics™ integrierbar¹
- Unterstützt den Kantech™ -IP-Link, wodurch eine sichere IP-Lösung zur effizienteren und sichereren Bedienung Ihres Zutrittskontrollsystems über ein Netzwerk bereitsteht
- Über EntraPass-Arbeitsräume können Sie auf der Basis von Benutzerrechten steuern, was Bedienungspersonen sehen können
- Schnelle und sichere Aktualisierung der Berechtigungen mit der neuen EntraPass-WebStation
- Live-Videos anzeigen, aufgezeichneten Videos abspielen sowie Versenden, Protokollieren und lokales Speichern der Videos von aufgezeichneten Ereignissen
- Acht konfigurierbare Desktops (durch den Anwender) und die Integration interaktiver Gebäudepläne erlauben die Anpassungen jeder Arbeitsstation an individuelle Bedürfnisse
- Schnittstelle zu Pagingssystemen, Heizungs-/Lüftungs-/Klimaanlagen-Systemen und mehr mit der innovativen SmartLink-Funktion
- Integrierte Lösung zur Ausweiserstellung
- Aufzugkontrolle für bis zu 64 Türen
- Netzwerk Architektur erleichtert Ihnen die Fernverwaltung von Standorten
- Unterstützt die Fernverwaltung aus zentralen Überwachungsstationen (gemanagte Zugangskontrolle)
- Der Redundanzserver und das Karten-Gateway (Oracle- / MS SQL HR-Schnittstelle) gewährleisten, dass wichtige Daten selbst bei einem Kommunikationsausfall sicher sind (optional)

Die Kantech EntraPass Corporate Edition ist ein leistungsstarkes Mehrbenutzer-Zutrittskontrollsystem, das Funktionen bietet, die in den anspruchsvollsten Anwendungen benötigt werden. Die Software kann mühelos an die Bedürfnisse von kleinen bis großen Unternehmen angepasst werden und ermöglicht Benutzern die Verwaltung eines Gebäudes oder den Zugriff auf mehrere entfernte Standorte über ein Netzwerk.

Die Installation der EntraPass Corporate Edition ist äußerst einfach. Bei der Expressinstallation werden automatisch alle notwendigen Systemkomponenten definiert. Diese innovative Funktion verkürzt die zur Konfiguration des Systems erforderliche Zeit und vermeidet Programmierfehler.

Die dezentrale Systemarchitektur der EntraPass Corporate Edition unterstützt Verbindungen zu Fernstandorten über direkte Verbindungen, DFÜ-Modems und TCP/IP Kommunikationsserver, die den Kantech-IP-Link benutzen (unter Einsatz von Corporate Gateway). Der Kantech-IP-Link bietet sichere Kommunikation durch 128-Bit-AES-Verschlüsselung. Darüber hinaus wird die Netzbelastung durch den IP-Link minimiert, weil Mitteilungen nur dann durch das Netz geschickt werden, wenn dies notwendig ist.

In EntraPass lässt sich das Intellex® Digitale Video Management System von American Dynamics integrieren¹. Diese Videointegration erhöht die Sicherheit ganz erheblich, da sie visuelle Beobachtungen überwachter Bereiche ermöglicht und es dem Sicherheitspersonal erlaubt, ein Zutrittskontrollereignis direkt aus seiner Zutrittskontrollanwendung heraus mit einem Videoclip zu verknüpfen.

(1) Erfordert v3.1 oder höher für Intellex Ultra, DVMS und IP und v2.6 oder höher für Intellex LT

Funktionen

Der Kantech-IP-Link bietet eine sichere und preiswerte Zutrittskontrolle über das Netzwerk

EntraPass unterstützt den Kantech-IP-Link, der Ihnen eine sichere und preiswerte Methode der Steuerung Ihres Zutrittskontrollsystems über ein Netzwerk bietet. Der IP-Link steuert den Datenabruf von Türkontrollern und kommuniziert nur dann mit der EntraPass Corporate Edition, wenn ein Ereignis eingetreten ist. Dies verringert erheblich die Menge der Bandbreite, die Ihre Kunden zur Verwaltung ihres Zutrittskontrollsystems über ein Netzwerk benötigen. Zur Kommunikation mit dem System setzt der IP-Link die 128-Bit-AES-Verschlüsselung ein, so dass die Sicherheit der Kommunikation bei der Nutzung über das Internet gewährleistet ist.

Vereinfachung und Verbesserung der Systemverwaltung

EntraPass-Arbeitsräume liefern maßgeschneiderte Ansichten des EntraPass-Systems auf der Basis der Zugriffsrechte von Bedienungspersonen. Jeder Arbeitsraum wird im Hinblick auf Geräte erstellt und definiert – d.h. Gateways, Standorte, Türen, Relais usw. Er wird konfiguriert, um zu bestimmen, auf welche Bereiche des EntraPass-Systems die Bedienungsperson zugreift und welche sie einsehen kann, wie etwa die Desktopanzeige, Kartenfelder usw. Arbeitsräume ermöglichen Ihnen die Einrichtung unterschiedlicher Ansichten des EntraPass-Systems, die gespeichert und dann auf beliebige Benutzer angewandt werden können.

Diese Funktion ermöglicht einer Bedienungsperson, in einem weiteren Schritt ihre eigenen Ansichten zu erstellen und zu verfeinern, um Zusatzkomponenten herauszufiltern, die für ihre täglichen Aufgaben nicht notwendig sind. Die Bedienungsperson kann vorläufige Arbeitsräume einrichten, speichern und wiederverwenden. Diese Funktion ist immer dann besonders nützlich, wenn ein wiederkehrender Arbeitsvorgang auf dem System nötig ist, wie etwa die Erstellung von Berichten.

Arbeitsräume können auch auf Desktops angewandt werden, um festzulegen, welche Ereignisse und Mitteilungen auf einen bestimmten PC angezeigt werden können. Installationstechniker können einen entsprechenden Arbeitsraum während Installationen beim Kunden zusätzlich zu einem Bedienungsarbeitsraum zur Filterung von Mitteilungen nutzen.

Fernverwaltung von Kartenberechtigungen

Mit Hilfe der EntraPass WebStation lassen sich Kartenberechtigungen unkompliziert über das Netz verwalten. Die optionale Webschnittstelle bietet einen Fernzugang zur Erstellung, Änderung und Löschung von Kartenberechtigungen ohne die Installation und Unterhaltung zusätzlicher Arbeitsstationen.

SmartLink für die einfache und erweiterte Systemintegration

SmartLink ist eine Anwendung, die beliebigen Anwendungen oder Datenbanken Dritter die automatische Interaktion mit dem EntraPass-System ermöglicht. SmartLink nutzt eingebaute Makros, um Ihnen dabei zu helfen, mit Hilfe einer RS-232- oder Netzwerkverbindung zwischen dem System und dem Drittgerät die am häufigsten angeforderten integrierten Anwendungen wie CCTV-Multiplexer, Pagingssysteme, automatisierte E-Mails, Heizungs-/Lüftungs-/Klimaanlagen-Systeme etc. zu entwickeln.

Zur erweiterten Systemintegration ermöglicht der SmartLink die Kommunikation über Ethernet, RS-232-Anschluss, API oder mit DLLs mit Softwareanwendungen wie Zeit- und Anwesenheitssysteme, Ausweiskartensysteme, Personalverwaltungssysteme, Studentenregistrierungssysteme und vielen anderen. Dies ermöglicht den vollständigen Datenaustausch in Echtzeit zwischen Systemen und beseitigt somit eine redundante Datenerfassung.

Vorteile der Videointegration

Durch die Integration mit dem Intellex von American Dynamics ist die Videoüberwachung in Echtzeit sowie auch das Abspielen von Videos mit entscheidenden Zutrittsereignissen möglich. Die Videodaten können mit Zutrittskontrollereignissen verknüpft und von mehreren Intellexen gleichzeitig aufgezeichnet werden. Voreinstellungen, Sequenzen, Domekontrolle und 1x1-, 2x2-, 3x3- und 4x4-Ansichten stehen über die EntraPass-Software zur Verfügung. Alle Kameras können durch einen Doppelklick auf das entsprechende Symbol für die Kamera oder Dome direkt von einem Gebäudeplan aus aufgerufen werden.

EntraPass Video Vault

Wenn der optionale EntraPass Video Vault auf Ihrem Netzwerk installiert ist, bietet er Ihnen eine Alternative zur manuellen Speicherung jedes einzelnen Videoclips. Sie brauchen lediglich im Voraus Gruppen für Ihre Videoclips zu definieren (wie z.B. aufgebrochene Tür oder abgelehnte Karte) und schon werden sie durch den EntraPass Video Vault, nach von Ihnen beliebig gewählten Aufstellungen unter der passenden Gruppe, gespeichert. Sie können auch vorbestimmen, in welchem Format Sie Videoclips gespeichert haben möchten (.KVI, .KVA, .IMG oder .AVI), und ob diesen Dateien, wenn es sich dabei um .KVI- oder .KVA-Dateien handelt, ein Passwortschutz zugewiesen wird. Sie können Ihre Videoclips auch unter Verwendung von .BMP-Vorschaubildern an Stelle von Symbolen organisieren.

betrachten sie genauer

Redundante Server

Zur EntraPass Corporate Edition gehört ein optionaler Redundanzserver mit einer Spiegeldatenbank zur Überwachung der gesamten Datenaktivität auf Ihrem primären EntraPass-Server sowie zur Erstellung einer Echtzeitkopie der Systemdatenbank. Sollte der Primärserver ausfallen, so startet die Spiegeldatenbank automatisch den Redundanzserver, der alle Leistungseigenschaften und Funktionen des primären Servers unterstützt. Sobald der Primärserver wieder online ist, werden alle Archive vereint und/oder wird die ganze Datenbank vom Redundanzserver kopiert.

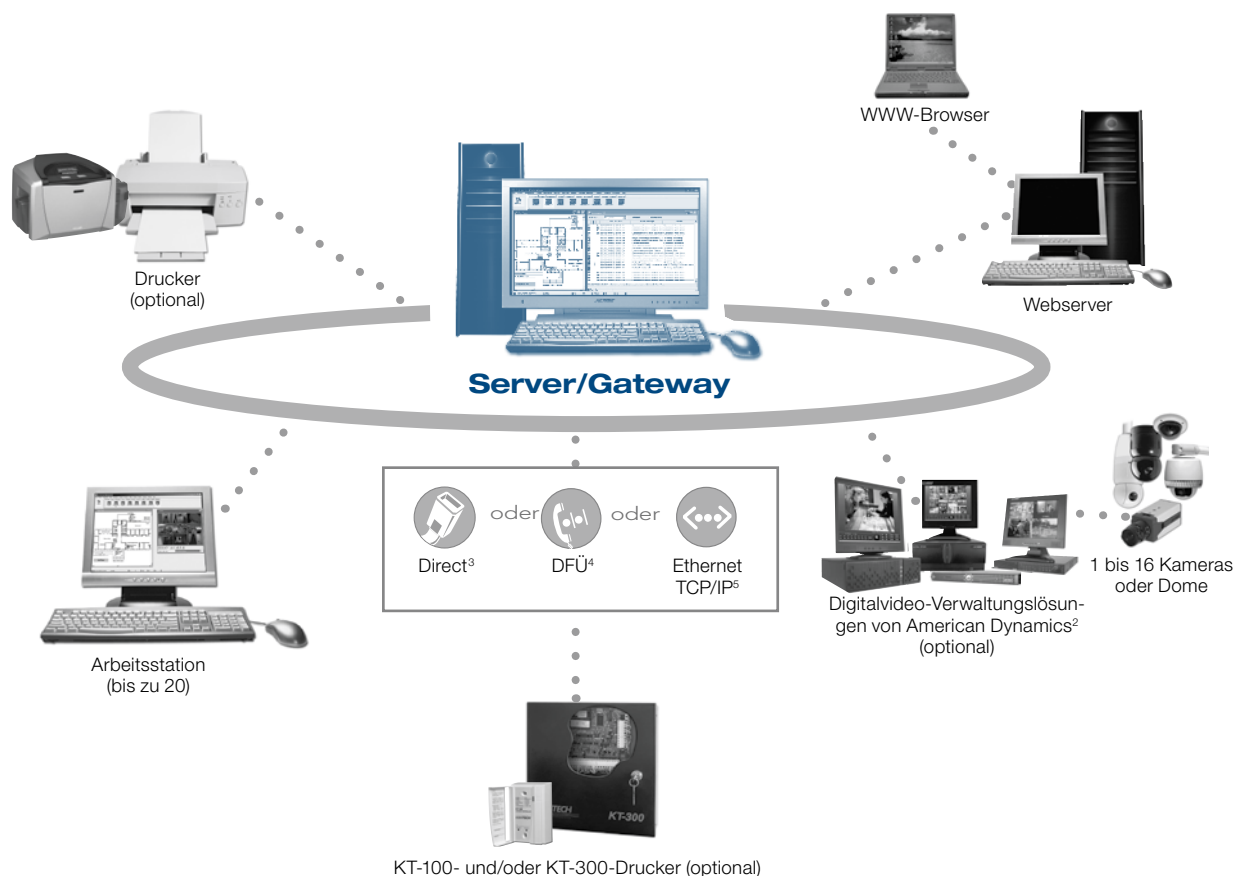
Gesteuerte Zutrittskontrolle

Durch die Hinzunahme der Kontenverwaltung, der EntraPass WebStation und der Unterstützung für den Kantech-IP-Link bietet der EntraPass jetzt eine leistungsstarke Lösung für die gemanagte Zutrittskontrolle. Diese Lösung ist ideal für zentrale Notruf- und Serviceleitstellen, die nach einer kostengünstigen Option suchen, die sie ihren gewerblichen Kunden anbieten können.

EntraPass unterstützt die Palette an erweiterten Lösungen, die zentrale Überwachungsstationen bieten - wie unter anderem Zutrittskontrolle, Videoüberwachung, Einbruchmeldung und Sicherheitsmanagement (Kontrollrundgänge, Videofernsteuerung, Video- bzw. Alarmüberprüfung). Mit diesen fortgeschrittenen Merkmalen bietet die Kantech-EntraPass-Lösung ohne weiteres sowohl zentralen Überwachungsstationen, als auch deren Kunden enorme Leistung und immensen Wert.

Grundlegendes Systemdiagramm

Die EntraPass Corporate Edition ist eine umfassende, Mehrbenutzer-Arbeitsstationslösung für Zutrittskontrollinstallationen von einer bis zu Tausenden von Türen. Diese bewährte Plattform unterstützt bis zu 544 Standorte pro Gateway (32 lokale Standorte und 512 Fernstandorte) und bietet das optimale Gleichgewicht zwischen Leistung und Bezahlbarkeit in einer Netzwerkkombination. Die EntraPass Corporate Edition ist mit der gesamten Kantech-Serie von Türkontrollern kompatibel, die mit bis zu 32 Kontrollern je Programmschleife und 17.408 Kontrollern pro Gateway konfiguriert werden kann.



(2) Erfordert v3.1 oder höher für Intellex Ultra, DVMS und IP und v2.6 oder höher für Intellex LT

(3) Direkt: KT-300, über RS-232 oder RS-485 mit USB-485- oder VC-485-Konverter; KT-100 über RS-485 mit USB-485- oder VC-485-Konverter

(4) DFÜ: Nur KT-300, unter Nutzung eines RS-232-Serienmodems am Fernstandort (KT-100 muss mit einem KT-300 verbunden werden)

(5) Ethernet-TCP/IP: Unter Nutzung des Kantech-IP-Links (KT-100 erfordert auch einen VC-485-Konverter)

EntraPass Corporate Edition – Systemkapazitäten

Ausweiskarten	Unbegrenzt
Ausweiskartenfamilien oder Standortcodes	Unbegrenzt
Türkontroller	17.408 je Gateway
Kartenleser	34.816 je Gateway
Tastaturen	34.816 je Gateway
Überwachte Punkte (Eingänge)	278.528 (KT-300)
Hilfsausgänge für Leser-LEDs und Türalarne.	69.632 (KT-300)
Fahrstuhletagen pro Cab	64
Zutrittsebenen für Kartenbenutzer	250 je Standort
Kombinationen von Zutrittsebenen	Unbegrenzt
Zeitpläne mit je vier Zeitzonen	100 pro Standort
Feiertage	366 je System
Arbeitsstationen für Bedienungspersonen	20
Gateways	41
Passwörter für Systembedienungspersonen	Unbegrenzt
Sicherheitsebenen für Systembedienungspersonen	Unbegrenzt, vordefiniert (3)
Gleichzeitige Betriebssysteme	Zwei
Anzahl der Drucker	Einer je Arbeitsstation
Serieller Anschluss / USB	Max. 32 je Gateway
Fernstandorte	Max. 512 je Gateway

Empfohlene Computer-Anforderungen für den EntraPass Server⁶

Prozessor	Pentium® IV, 1,8 GHz
RAM	1 GB
Freier Festplattenspeicher	
Erforderlich für Software	20 GB
Bildschirmauflösung	1024 x 768
Grafikkarte	32 MB
Farbtiefe	24-Bit (16 Millionen Farben), erforderlich nur für die Integration von Videos erforderlich
DVD/CD-ROM-Laufwerk	48x
Netzwerk-Schnittstellenkarte	10/100Base-T
Betriebssystemkompatibilität	Windows® 2000, XP, 2003 Standard- oder Enterprise Server, Windows Vista ⁷

(6) Die tatsächlichen Anforderungen können je nach Ihrem Betriebssystem und Ihrer Konfiguration anders sein.
 (7) Videofunktionen werden mit Windows Vista nicht unterstützt.

Die Produktangebote und -spezifikationen können ohne vorherige Benachrichtigung geändert werden. Die tatsächlichen Produkte können sich von den Photos unterscheiden. Nicht alle Produkte haben auch alle Leistungseigenschaften. Die Verfügbarkeit variiert je nach Region; wenden Sie sich diesbezüglich an Ihren Vertriebsvertreter. Bestimmte hierin enthaltene Produktnamen können Handelsnamen und/oder eingetragene Warenzeichen anderer Gesellschaften sein.

© 2008 Tyco International Ltd. und seine jeweiligen Unternehmen. Alle Rechte vorbehalten. KT0098-DS-200710-R01-A4-DE

Das Paket mit der Modellnummer beinhaltet:

Lizenz für EntraPass Corporate Edition-Software, die eine Serverarbeitsstation und zwei weitere Arbeitsstationen ermöglicht, sowie ein Corporate Gateway und einen CBLK-10-Kabelsatz.

E-COR-EN-V4	EntraPass Corporate Edition v4.0, Software, englisch
E-COR-SP-V4	EntraPass Corporate Edition v4.0, Software, spanisch
E-COR-FR-V4	EntraPass Corporate Edition v4.0, Software, französisch

Nur Handbücher:

E-COR-MAN-EN	EntraPass Corporate Edition v4.0, Handbuch, englisch
E-COR-MAN-SP	EntraPass Corporate Edition v4.0, Handbuch, spanisch
E-COR-MAN-FR	EntraPass Corporate Edition v4.0, Handbuch, französisch

E-COR-UPG-EN-V4	Upgrade für die EntraPass Corporate Edition v3.x auf v4.0 mit Handbuch, englisch
-----------------	--

Optionen:

E-COR-WEB-1	Eine EntraPass WebStation-Lizenz für gleichzeitige Verbindung für die EntraPass Corporate Edition v4.0
E-COR-WEB-3	Drei EntraPass WebStation-Lizenzen für gleichzeitige Verbindung für die EntraPass Corporate Edition v4.0
E-COR-WS6	Sechs zusätzliche Arbeitsstationslizenzen für die EntraPass Corporate Edition v3.0 und höher
E-COR-COM	40 zusätzliche Corporate Gateway-Lizenzen für die EntraPass Corporate Edition v3.0 und höher
E-COR-VVM	Video Vault-Lizenz für die EntraPass Corporate Edition v3.0 und höher
E-COR-RDN	Redundanzserver-Lizenz für die EntraPass Corporate Edition v3.0 und höher
E-COR-SQL	Card Gateway-Lizenz für die EntraPass Corporate Edition v3.0 und höher
E-COR-MAC	Lizenz zur Kontenverwaltung (gesteuerten Zutrittskontrolle) für die EntraPass Corporate Edition
E-COR-KTK-1	Ein Kantech-Zugriffsrecht für die EntraPass Corporate Edition
E-COR-KTK-2	Zwei Kantech-Zugriffsrechte für die EntraPass Corporate Edition
E-COR-KTK-3	Drei Kantech-Zugriffsrechte für die EntraPass Corporate Edition
E-COR-KTK-5	Fünf Kantech-Zugriffsrechte für die EntraPass Corporate Edition
E-COR-KTK-10	10 Kantech-Zugriffsrechte für die EntraPass Corporate Edition