

EntraPass Corporate Edition

Contrôle d'accès hautes performances et système de sécurité intégré

Des caractéristiques qui font la différence :

- Accepte jusqu'à 20 postes de travail et contrôle des milliers de portes
- S'intègre aux systèmes de gestion de vidéo numérique American Dynamics™⁽¹⁾
- Compatible avec Kantech™ IP Link, assurant une solution IP sécurisée pour gérer votre système de contrôle d'accès plus efficacement et avec plus de sûreté sur un réseau
- Les espaces de travail EntraPass permettent de contrôler ce que les opérateurs peuvent voir, en fonction de leurs droits
- Mise à jour rapide et sûre des enregistrements de carte grâce à EntraPass WebStation
- Affichage de la vidéo en direct, lecture de vidéo enregistrée, distribution, journalisation et enregistrement locale de la vidéo enregistrée
- Huit bureaux configurables par opérateur, avec des plans au sol interactifs et illimités, qui assurent une expérience très personnalisée pour chaque poste de travail
- Interface avec les systèmes de pager, les systèmes HVAC et bien plus avec la fonction SmartLink innovante
- Solution de badging intégrée
- Contrôle d'ascenseur jusqu'à 64 portes
- Architecture compatible avec le réseau, pour gérer aisément des sites distants
- Accepte la gestion distante de stations de surveillance centrales (Contrôle d'accès géré)
- Serveur redondant et Card Gateway (interface Oracle/MS SQL HR), pour que les données critiques soient sécurisées, même en cas de défaillance des communications (en option)

Kantech EntraPass Corporate Edition est un système de contrôle d'accès multi-utilisateur, particulièrement performant, assurant les caractéristiques requises, même pour les applications les plus exigeantes. Le logiciel s'adapte aisément, pour répondre à la demande des entreprises en croissance, permettant aux utilisateurs de gérer un bâtiment ou l'accès à plusieurs sites distants à partir d'un réseau.

EntraPass Corporate Edition est extrêmement simple à installer. Express Setup définit automatiquement l'ensemble des composants système nécessaires. Cette caractéristique innovante réduit les délais de configuration du système et évite les erreurs de programmation.

L'architecture de système distribué d'EntraPass Corporate Edition accepte les connexions vers les sites distants, à l'aide de

connexions directes, de modems par commutation et de serveurs de communication TCP/IP grâce à Kantech IP Link (avec Corporate Gateway). Kantech IP Link assure une communication sécurisée par cryptage AES 128 bits. IP Link profite également à l'infrastructure réseau, les communications étant envoyées sur le réseau uniquement lorsque cela est nécessaire, pour réduire au minimum le trafic réseau.

EntraPass s'intègre dans le système de gestion de vidéo numérique Intellex® d'American Dynamics et l'enregistreur de vidéo numérique EDVR d'American Dynamics⁽¹⁾. Cette intégration vidéo augmente considérablement la sécurité en permettant l'observation visuelle des zones surveillées et la liaison, par le personnel de sécurité, d'un événement de contrôle d'accès à un clip vidéo directement depuis l'application de contrôle d'accès.

(1) Nécessite Intellex Ultra v3.1 ou supérieure, DVMS, IP, Intellex LT v2.6 ou supérieure et EDVR v1.53

caractéristiques

Kantech IP Link apporte un contrôle d'accès abordable et sécurisé sur le réseau

EntraPass est compatible avec Kantech IP Link, le gage d'un système de contrôle d'accès sûr et abordable sur un réseau. IP Link gère l'interrogation des contrôleurs de portes et communique avec EntraPass Corporate Edition, mais uniquement en cas de survenue d'un événement. Il réduit considérablement les besoins en bande passante de vos clients dans la gestion de leur système de contrôle d'accès sur un réseau. IP Link emploie un cryptage AES à 128 bits pour communiquer avec le système et assurer une communication sécurisée lors d'une utilisation sur Internet.

Simplifier et améliorer la gestion du système

Les espaces de travail EntraPass proposent des vues personnalisées du système EntraPass en fonction des droits d'accès de l'opérateur. Chaque espace de travail se crée et se définit en termes de dispositifs : passerelles, sites, portes, relais, etc. et se configure de manière à identifier les zones du système EntraPass auxquelles l'opérateur peut accéder et qu'il peut consulter, par exemple l'affichage du bureau, les champs des cartes, etc. Ils permettent de créer des vues différentes du système EntraPass, que n'importe quel utilisateur peut ensuite enregistrer et appliquer.

Cette caractéristique permet également à un opérateur de créer, puis d'affiner ses vues, de manière à filtrer d'autres composants, inutiles pour ses opérations au quotidien. L'opérateur peut ainsi créer, sauvegarder et réutiliser les espaces de travail temporaires. Cette caractéristique se révèle très utile dès qu'une opération récurrente est nécessaire sur le système, par exemple pour la création des rapports.

Les espaces de travail s'appliquent également aux bureaux, ils permettent de préciser les événements et les messages à afficher sur un PC particulier. L'installateur peut lui aussi avoir recours à l'espace de travail pour filtrer les messages lors d'une installation clientèle.

Gérer les enregistrements de carte à distance

Grâce à EntraPass WebStation, vous gérez aisément les enregistrements de cartes sur le Web. L'interface Web optionnelle assure un accès distant pour créer, modifier et effacer les enregistrements de carte, sans pour autant devoir installer et entretenir des postes de travail supplémentaires.

SmartLink, pour une intégration système simple et avancée

SmartLink permet à une application ou à une base de données tierce d'interagir automatiquement avec le système EntraPass. Grâce à des macros intégrées, SmartLink vous aide à concevoir les applications intégrées les plus souvent demandées, par exemple des multiplexeurs de caméras de surveillance, des systèmes de pager, des e-mails automatisés, des systèmes HVAC, etc., à l'aide d'une connexion RS-232 ou réseau entre le système et le dispositif tiers.

Pour l'intégration système avancée, SmartLink assure la communication avec des applications logicielles, par exemple pour l'heure et l'affluence, le badging, la gestion des ressources humaines, l'inscription des étudiants et bien plus encore via Ethernet, un port RS-232, une API ou des DLL. Cela permet un échange de données complet, en temps réel, entre les systèmes, évitant ainsi tout doublon dans la saisie des données.

Les avantages de l'intégration vidéo

L'intégration dans un système de gestion vidéo numérique Intellex d'American Dynamics assure une surveillance vidéo en temps réel, mais aussi la lecture vidéo des événements d'accès critiques. La vidéo peut faire l'objet d'une liaison pour accéder aux événements de contrôle, ou être enregistrée à partir de plusieurs unités Intellex simultanées. Les prédéfinitions, les séquences, le contrôle de dôme et les vues 1x1, 2x2, 3x3 et 4x4 sont disponibles via le logiciel EntraPass. Toutes les caméras peuvent être appelées directement depuis un plan au sol, en double-cliquant simplement sur l'icône de la caméra ou du dôme. Vous pouvez également opter pour l'enregistreur vidéo numérique EDVR d'American Dynamics, qui apporte à vos clients une solution vidéo intégrée dotée d'une caractéristique solide établie à un prix économique, sans compromettre la qualité de la vidéo.

EntraPass Video Vault

Installé en option sur votre réseau, EntraPass Video Vault propose une alternative à la sauvegarde manuelle de chaque clip vidéo. Vous pré-définissez simplement des groupes pour vos clips vidéo (comme une porte forcée ou une carte refusée), EntraPass Video Vault les enregistre dans le groupe approprié en fonction du planning choisi. Vous pouvez également pré-définir le type de fichier sous lequel enregistrer les clips vidéo (.kvi, .kva, .img ou .avi) et si ces fichiers, au format .kvi ou .kva, se voient attribuer une protection par mot de passe. Vous pouvez enfin organiser vos clips vidéo à l'aide d'images .bmp miniatures à la place des icônes.

regardez de plus près

Serveur redondant

EntraPass Corporate Edition propose un serveur redondant optionnel, avec une base de données en miroir pour surveiller toute activité de données sur votre serveur EntraPass principal, et crée une copie en temps réel de la base de données du système. En cas de défaillance du serveur principal, la base de données en miroir lance automatiquement le serveur redondant qui accepte toutes les caractéristiques et fonctions du serveur principal. Dès que le serveur est reconnecté, toutes les archives sont fusionnées ou l'ensemble de la base de données est copié depuis le serveur redondant.

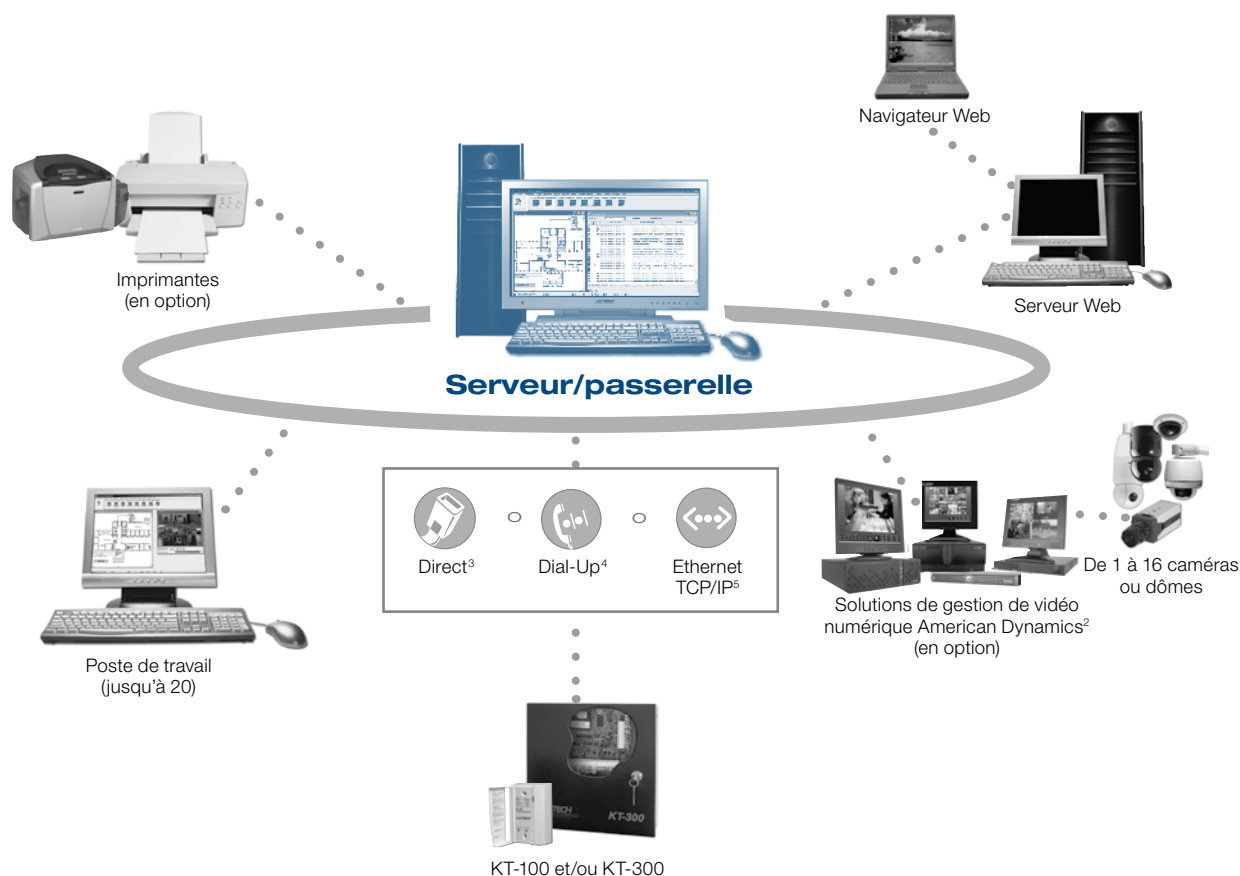
Contrôle d'accès géré

Avec l'ajout de la gestion de comptes, EntraPass WebStation et la prise en charge Kantech IP Link, EntraPass apporte désormais une solution extrêmement performante de contrôle d'accès géré, idéale pour les stations de surveillance centrales cherchant une solution rentable à proposer à leurs clients commerciaux.

EntraPass est compatible avec la gamme complète de solutions avancées qu'offrent les stations de contrôle centrales, notamment un contrôle d'accès, la surveillance vidéo, la détection anti-intrusion et la gestion de sécurité (surveillances de vigiles, gestion de vidéo à distance, vérification vidéo/alarme). Avec ces caractéristiques avancées, la solution Kantech EntraPass offre, en toute simplicité, des performances et une valeur étonnantes pour surveiller les stations et leurs clients.

Diagramme de base du système

EntraPass Corporate Edition est une solution complète à plusieurs postes de travail pour des installations de contrôle d'accès, comptant d'une à plusieurs milliers de portes. Cette plate-forme éprouvée accepte jusqu'à 544 sites par passerelle (32 locaux et 512 à distance) et fournit l'équilibre ultime entre puissance et économies, dans un environnement de réseau. EntraPass Corporate Edition est compatible avec toute la gamme de contrôleurs de porte Kantech qui peuvent être configurés avec 32 contrôleurs par boucle et 17 408 contrôleurs par passerelle.



(2) Nécessite Intellex Ultra v3.1 ou supérieure, DVMS, IP, Intellex LT v2.6 ou supérieure et EDVR v1.53

(3) Direct : KT-300, via RS-232 ou RS-485 avec USB-485 ou convertisseur VC-485 ; KT-100, via RS-485 avec USB-485 ou convertisseur VC-485r

(4) Ligne commutée : KT-300 seulement, en utilisant un modem série RS-232 sur le site distant (le KT-100 doit être connecté à un KT-300)

(5) Ethernet TCP/IP : Avec Kantech IP-Link (KT-100 nécessite également le convertisseur VC-485)

Capacités du système EntraPass Corporate Edition

Cartes	Illimité
Familles de cartes ou codes de site . . .	Illimité
Contrôleurs de porte	17 408 par passerelle
Lecteurs de cartes	34 816 par passerelle
Claviers	34 816 par passerelle
Points surveillés (entrées)	278 528 (KT-300)
Sorties auxiliaires pour les LED du	
lecteur et les alarmes de porte	69 632 (KT-300)
Paliers d'ascenseur par cabine	64
Niveaux d'accès par carte utilisateur . .	250 par site
Combinaisons par niveau d'accès . . .	Illimité
Plannings avec quatre fuseaux	
horaires chaque	100 par site
Vacances	366 par système
Postes de travail de l'opérateur	20
Passerelles	41
Mots de passe de l'opérateur	
système	Illimité
Niveaux de sécurité de l'opérateur . . .	Illimité, pré-défini (3)
Langues simultanées de l'opérateur . . .	Deux
Nombre d'imprimantes	Une par poste de travail
Port série/USB	32 max. par passerelle
Sites distants	512 max. par passerelle

Configuration informatique recommandée pour EntraPass Server⁶

Processeur	Pentium® IV, 1,8 GHz
RAM	1 GB
Espace disque libre requis	
pour le logiciel	20 GB
Résolution d'écran	1024 x 768
Carte d'adaptateur graphique	32 MB
Profondeur d'échantillonnage	24 bits (16 millions de couleurs),
	obligatoire pour l'intégration vidéo
	uniquement
Lecteur DVD/CD-ROM	48x
Carte d'interface réseau	10/100Base-T
Compatibilité du système	
d'exploitation	Windows® 2000, XP, 2003 Standard
	ou Enterprise server, Windows
	Vista ⁷

(6) Les exigences réelles peuvent varier selon votre système d'exploitation et votre configuration.
 (7) Les fonctionnalités vidéo ne sont pas prises en charge par Windows Vista.

Les offres et spécifications de produit sont soumises à modifications sans préavis. Les produits réels peuvent différer des photos. Tous les produits n'incluent pas l'ensemble des caractéristiques. La disponibilité varie selon les régions ; contactez votre représentant commercial. Certains noms de produits mentionnés à la présente peuvent être des noms de marques ou des marques déposées d'autres sociétés.

© 2008 Tyco International Ltd. et ses sociétés respectives. Tous droits réservés. KT0098-DS-200710-R01-LT-FR

Les numéros de modèle comprennent :

La licence pour le logiciel EntraPass Corporate Edition, autorisant un serveur et deux postes de travail supplémentaires, plus Corporate Gateway et un ensemble de câbles CBLK-10.

E-COR-EN-V4	Logiciel EntraPass Corporate Edition v4.0 en anglais
E-COR-SP-V4	Logiciel EntraPass Corporate Edition v4.0 en espagnol
E-COR-FR-V4	Logiciel EntraPass Corporate Edition v4.0 en français

Manuels uniquement :

E-COR-MAN-EN	Manuel EntraPass Corporate Edition v4.0 en anglais
E-COR-MAN-SP	Manuel EntraPass Corporate Edition v4.0 en espagnol
E-COR-MAN-FR	Manuel EntraPass Corporate Edition v4.0 en français
E-COR-UPG-EN-V4	Mise à niveau de EntraPass Corporate Edition v3.x à la v4.0 avec un manuel en anglais

Accessoires :

E-COR-WEB-1	Une licence de connexion EntraPass WebStation pour EntraPass Corporate Edition v4.0
E-COR-WEB-3	Trois licences de connexion EntraPass WebStation pour EntraPass Corporate Edition v4.0
E-COR-WS6	Six licences de poste de travail supplémentaires pour EntraPass Corporate Edition v3.0 et supérieure
E-COR-COM	40 licences Corporate Gateway supplémentaires pour EntraPass Corporate Edition v3.0 et supérieure
E-COR-VVM	Licence Video Vault pour EntraPass Corporate Edition v3.0 et supérieur
E-COR-RDN	Licence de serveur redondant pour EntraPass Corporate Edition v3.0 et supérieur
E-COR-SQL	Licence Card Gateway pour EntraPass Corporate Edition v3.0 et supérieur
E-COR-MAC	Licence de gestion de compte (contrôle d'accès géré) pour EntraPass Corporate Edition
E-COR-KTK-1	Un jeton Kantech pour Entrapass Corporate EntraPass
E-COR-KTK-2	Deux jetons Kantech pour Entrapass Corporate Edition
E-COR-KTK-3	Trois jetons Kantech pour Entrapass Corporate Edition
E-COR-KTK-5	Cinq jetons Kantech pour Entrapass Corporate Edition
E-COR-KTK-10	Dix jetons Kantech pour Entrapass Corporate Edition