

Nouvelle annonce produit : contrôleur pour une porte KT-1

Tyco Security Products a la plaisir d'annoncer la mise sur le marché du contrôleur PoE pour une porte KT-1 de Kantech. Avec son design élégant et son intégration via un bouton unique innovant*, le contrôleur KT-1 offre aux utilisateurs et aux intégrateurs le nec plus ultra en matière d'installation de solution de contrôle d'accès.

UNE PORTE. UNE TOUCHE. SIMPLIFICATION DE LA SÉCURITÉ

Le contrôleur pour une porte KT-1 est à utiliser avec le nouveau logiciel EntraPass version 6.02 ou ultérieure. Il est disponible en deux configurations distinctes pour s'adapter aux installations les plus diverses :

KT-1 - montage dans une boîte de raccordement électrique simple pour une installation de porte standard ;

KT-1-PCB - montage dans un boîtier pour une installation dans une armoire de sécurité standard avec alimentation avec sauvegarde sur batterie.



Contrôleur IP pour une porte innovant

Récapitulatif des fonctions du contrôleur KT-1



- **Contrôleur IP pour une porte, à la fois économique et riche en fonctions** : Le modèle KT-1 est un contrôleur IP pour une porte innovant, qui prend en charge deux lecteurs (ENTRÉE/SORTIE). Il reconnaît les connexions Ethernet et en série.



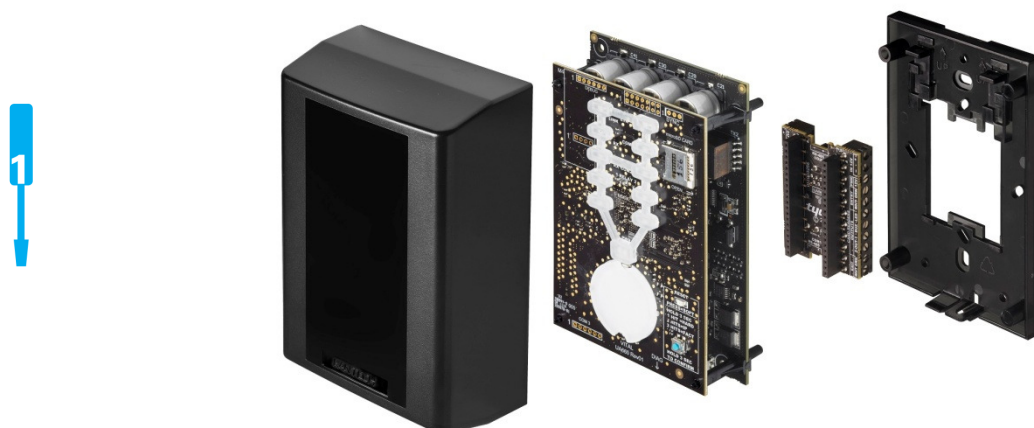
- **Intégration du contrôleur à l'aide d'un bouton tactile unique (Kantech Shield)** : Un bouton tactile unique permet d'effectuer l'intégralité de la configuration du contrôleur KT-1 et de programmer ce dernier sur le logiciel de gestion de la sécurité EntraPass. Il suffit d'appuyer sur ce bouton pendant 6 secondes pour que le contrôleur soit automatiquement intégré au logiciel EntraPass grâce à la fonction de détection automatique des périphériques. Un véritable gain de temps à l'installation puisqu'il n'est pas nécessaire de saisir manuellement les numéros MAC/de série. Ce bouton unique sert également à intégrer des contrôleurs supplémentaires et à afficher les DEL d'état. Il peut agir comme requête de sortie.

*Brevet en attente

Bulletin n° -42072-1

- **PoE (Power over Ethernet) :** Le contrôleur KT-1 dispose d'une entrée d'alimentation flexible, PoE/PoE+ ou 12 V c.c. Grâce à la technologie PoE, il se connecte directement au système EntraPass à partir d'un injecteur ou d'un commutateur PoE. Il n'utilise qu'un seul câble Ethernet : nul besoin d'acheminer tous les câbles ou de fournir une alimentation locale au niveau de la porte. Une solution réellement économique car les installations n'utilisent qu'un seul câble.
- **Facilité de l'installation plug-and-play :** Il est très facile d'installer le contrôleur KT-1 à l'aide d'une cosse amovible. Une fois que la plaque arrière de la cosse, contenant toutes les connexions, est fixée, il suffit de cliquer sur le contrôleur et le cache : la configuration peut commencer.

Configuration du contrôleur KT-1



Il suffit de disposer d'une connexion IP, d'appuyer sur un bouton tactile et le tour est joué. Grâce à sa programmation via un bouton unique innovant, son port Ethernet et sa conception flexible, le contrôleur KT-1 est opérationnel en quelques minutes avec une carte en état de marche.

- **Voyants DEL d'état :** Le contrôleur KT-1 dispose de voyants DEL d'état pour les communications et les relais, qui permettent de visualiser l'activité du réseau, l'état de l'alimentation et les sorties. Ces informations s'avèrent particulièrement utiles lors de la résolution des problèmes d'installation ou de maintenance.
- **Design compact et attrayant :** Le nouveau contrôleur KT-1 est élégant. Il est conçu pour être installé sur une boîte de raccordement électrique simple pour un gain de place efficace.
- **Conception système flexible :** Le contrôleur KT-1 rend votre architecture système plus flexible. Vous pouvez non seulement connecter des centaines de contrôleurs KT-1 au sein d'un seul système, mais un seul contrôleur KT-1 peut servir de contrôleur IP principal pour plus de 31 contrôleurs supplémentaires lors des communications avec le logiciel EntraPass. Ceci permet de diminuer le nombre de connexions IP vers le système EntraPass et de réduire le temps de configuration.

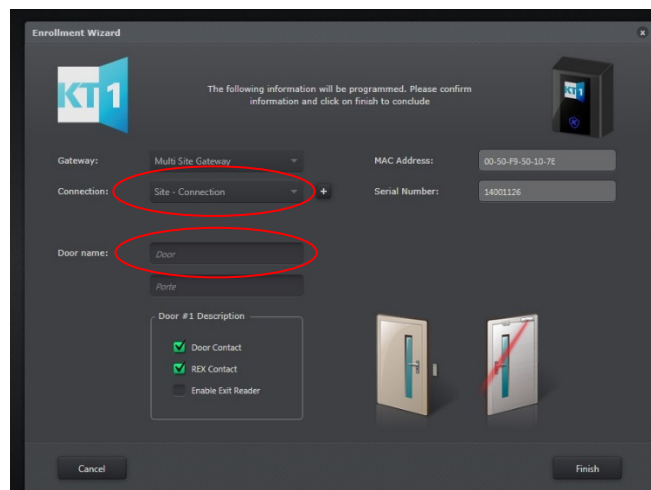
- **Sécurité :** Le contrôleur KT-1 utilise le chiffrement AES 128 bits hautement sécurisé afin de ne pas compromettre la sécurité des communications. Le chiffrement AES 128 bits communique directement avec le logiciel EntraPass, évite le piratage Internet et assure la sécurité des communications.
- **Micrologiciel éprouvé :** Le contrôleur KT-1 se base sur le micrologiciel hautement éprouvé KT-400, qui propose les fonctions suivantes : balayage multiple, temps de déverrouillage des portes étendu et prise en charge de 100 000 titulaires de carte. Il est rapide et compatible avec toute la gamme de contrôleurs KT de Kantech, y compris le modèle KT-300.
- **Intégration à un dispositif anti-intrusion :** Le contrôleur KT-1-PCB peut être directement connecté au dispositif anti-intrusion des centrales d'alarmes DSC PowerSeries ou MAXSYS. Les utilisateurs peuvent ainsi armer et désarmer les centrales d'alarmes s'ils disposent des droits d'accès adéquats. Il est également possible d'accéder à distance aux centrales d'alarmes grâce au clavier virtuel EntraPass, ce qui permet de créer une puissante plate-forme intégrée pour les installations à une porte.

Explication du bouton unique* Brevet en attente



Intégration à EntraPass via un bouton unique

Appuyez simplement sur le bouton tactile Kantech pendant 6 secondes pour intégrer automatiquement le contrôleur KT-1 au logiciel EntraPass. Pour plus de facilité, la configuration du contrôleur KT-1 s'effectue sur une station de travail EntraPass ou l'application Web EntraPass. Pour la programmation du contrôleur KT-1, seules quelques étapes simples sont nécessaires. Il suffit d'attribuer un nom à la porte, de l'affecter à un site, et le tour est joué. Il ne faut que quelques minutes pour installer le contrôleur KT-1 et l'intégrer au système. Il est alors prêt à fonctionner.





Intégration de contrôleurs supplémentaires via un bouton unique

Vous pouvez non seulement connecter des centaines de contrôleurs KT-1 au sein d'un seul système, mais un seul contrôleur KT-1 peut servir de contrôleur IP principal afin de relier plus de 31 contrôleurs supplémentaires via la même connexion IP dans le système EntraPass. À l'aide du bouton K, vous reliez et intégrez les contrôleurs à l'aide d'une station de travail EntraPass ou de l'application Web EntraPass. EntraPass ne détecte qu'une seule connexion, mais vous pouvez relier jusqu'à 31 contrôleurs via la connexion IP. Cette configuration permet à chaque contrôleur KT-1 de posséder une adresse IP propre et de communiquer avec le logiciel EntraPass par le biais du premier contrôleur IP uniquement. Ceci réduit considérablement le nombre de connexions IP vers le logiciel EntraPass, ainsi que le temps nécessaire à la programmation sur le logiciel.

Prise en charge de 31 contrôleurs de la gamme KT (maximum)**



Affichage des voyants DEL d'état via un seul bouton

Pour afficher les voyants DEL d'état, il suffit d'appuyer sur le bouton tactile K pendant 3 secondes.



** Connexion à la passerelle Multi-Site Gateway

Bulletin n° -42072-1

Questions fréquemment posées

Quelles sont les applications habituelles pour lesquelles des contrôleurs KT-1 sont installés ?

Idéal pour les petites applications, le contrôleur KT-1 est tout aussi adapté aux bâtiments axés sur les services IP, les bâtiments de grande superficie et les grands systèmes comptant des sites distants.

Quelles sont les technologies de carte prises en charge par le contrôleur KT-1 ?

Le contrôleur KT-1 prend en charge de nombreux lecteurs et technologies de carte qui utilisent le protocole Wiegand.

Dois-je installer la version 6.02 du logiciel pour pouvoir installer des contrôleurs KT-1 ?

En effet. Le contrôleur KT-1 est compatible avec le logiciel EntraPass versions 6.02 et ultérieures : EntraPass Special Edition, EntraPass Corporate Edition et EntraPass Global Edition.

Quels sont les lecteurs compatibles avec le contrôleur KT-1 ?

Le contrôleur KT-1 prend en charge les lecteurs ioProx de Kantech, ainsi que les lecteurs et technologies de lecteurs biométriques tiers utilisant le protocole Wiegand (norme de ce secteur d'activité).

Pour les clients Kantech, le nouveau contrôleur KT-1 peut-il être utilisé avec les contrôleurs KT déjà installés ?

Oui, le contrôleur KT-1 peut être utilisé avec les contrôleurs existants KT-100, KT-300 et KT-400.

Si j'ai besoin d'une connexion PoE, quel modèle de contrôleur KT-1 dois-je commander ?

Tous les modèles KT1 et KT-1-PCB, avec ou sans boîtier, prennent en charge les connexions PoE et PoE+.

Quelle est l'alimentation disponible pour une connexion PoE ? De quelle type d'alimentation ai-je besoin si je n'utilise pas de connexion PoE ?

Pour alimenter un contrôleur KT-1, il suffit d'une alimentation externe de 12 V - 14 V et de 1,5 A, ou d'un injecteur/commutateur de 13 W et 1 A. Les injecteurs/commutateurs PoE Plus fournissent en général un courant de 27 W et 1,9 A. Les lecteurs peuvent disposer de 500 mA, 250 mA par lecteur. L'alimentation maximale des dispositifs de verrouillage est alors la suivante.

Entrée d'alimentation PoE+ ou c.c. :	LK : 750 mA pour 1 sortie ou 1 A au total
PoE 13 W :	LK : 375 mA pour 1 sortie ou 750 A au total
KT-1-PCB ext. Alimentation c.c. :	Relais : 30 V c.c., 3 A max. chacun

Quelles sont les interfaces de communication et les entrées/sorties disponibles ?

L'unité communique avec le logiciel EntraPass via un port Ethernet 100BaseT ou RS-485, et prend en charge l'interface RS-485 pour communiquer avec les autres contrôleurs. Le modèle KT-1-PCB dispose d'un connecteur RS-232 pour communiquer avec des systèmes tiers, par exemple, une centrale d'alarmes. L'unité possède deux interfaces pour lecteurs Wiegand ou ABA (horloge et données) pour les systèmes à une porte, ainsi que quatre entrées intégrées surveillées et deux sorties à relais (relais de forme C sur le modèle KT-1-PCB).

Lorsqu'un contrôleur KT-1 secondaire est relié à un contrôleur KT-1 principal, que se passe-t-il si un contrôleur bascule temporairement hors ligne ?

Le contrôleur KT-1 passe automatiquement en mode autonome. Il conserve la programmation des cartes, niveaux d'accès, planification, vacances et portes, et continue de fonctionner.

Fonctions, descriptions et avantages





Fonction KT-1	Description	Avantage
Contrôleur IP pour une porte	Le contrôleur KT-1 prend en charge deux lecteurs (ENTRÉE/SORTIE) et Ethernet.	Contrôleur pour une porte, à la fois économique et riche en fonctions. Pour les installations à une porte.
Intégration à l'aide d'un bouton tactile unique *Brevet en attente	Un unique bouton tactile permet d'effectuer l'intégralité de la programmation des contrôleurs KT-1 et d'intégrer ces derniers au logiciel de gestion de la sécurité EntraPass. Bouton K	Gain de temps à l'installation grâce à la fonction de détection automatique des périphériques du contrôleur KT-1 : nul besoin de saisir les numéros MAC/de série. Un unique bouton pour toutes les fonctions : rationalisation de l'installation et nec plus ultra en matière d'installation de solution de contrôle d'accès.
Installation plug-and-play	Il suffit de disposer d'une connexion IP, d'appuyer sur un bouton tactile et le tour est joué.	Conception réalisée tout spécialement pour les installateurs et les intégrateurs. Installation simple et rapide.
PoE (Power over Ethernet)	Le contrôleur KT-1 peut utiliser la technologie PoE (Power over Ethernet).	Entrée d'alimentation flexible et économies à l'installation. Câblage réduit au maximum.
Hautement sécurisé	Le contrôleur KT-1 utilise le chiffrement AES 128 bits hautement sécurisé.	Absence de piratage Internet et protection de la sécurité.

« Nous sommes convaincus qu'en matière de contrôle d'accès, la simplicité est le maître mot : nous avons conçu le logiciel EntraPass pour qu'il soit extrêmement intuitif et convivial ; du point de vue de la distribution, nous avons rationalisé notre processus de commande. Désormais, avec le contrôleur KT-1, la simplification de la sécurité est une réalité : nous proposons une plate-forme matérielle innovante et très simple à installer. »

Raf Schrijvers, Directeur marketing des produits Tyco



Modèles KT-1

Référence	Description
KT-1-EU-PC	Contrôleur KT-1-PCB pour une porte, PoE, PoE+ ou 12 V c.c., avec boîtier en plastique, alimentation de 13,8 V c.c. et 3 A 
KT-1-EU-MET	Contrôleur KT-1-PCB pour une porte, PoE, PoE+ ou 12 V c.c., avec boîtier métallique, alimentation de 13,8 V c.c. et 3 A 
KT-1	Contrôleur IP KT-1 pour une porte, montage dans une boîte de raccordement électrique simple, PoE, PoE+ ou 12 V c.c., (KT-1 uniquement, sans bloc d'alimentation). Dimensions 12,9 x 8,5 x 4,6 cm (5,1 x 3,4 x 1,8 po) 
KT-1-M	Contrôleur IP KT-1-PCB pour une porte, boîtier métallique, PoE, PoE+ ou 12 V c.c. (avec contrôleur KT-1-PCB et boîtier métallique, sans alimentation) 

Accessoires et pièces détachées

Référence	Description
KT-1-PCB	Carte de circuit imprimé de contrôleur IP pour une porte, avec carte de connecteur (pour montage dans KT-1-CAB-M ou KT-1-CAB-P)
KT-1-CAB-P	Boîtier en plastique pour KT-1-PCB UNIQUEMENT
KT-1-CAB-M	Boîtier métallique pour KT-1-PCB UNIQUEMENT
TSP-POE-INJ	Injecteur PoE, un port, sans cordon d'alimentation
BAQ35T12	Alimentation à découpage pour contrôleur. Courant max. de 3 A à 13,8 V
KT-1-CVR	Cache noir de rechange pour contrôleur KT-1 (avec boîtier noir)

Pour plus d'informations, veuillez contacter votre représentant commercial Kantech.